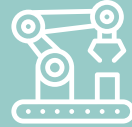




Vous avez un besoin de main-d'œuvre ?



Vous songez à vous lancer dans l'automatisation de vos processus ou dans le recrutement à l'international ?



Vous souhaitez développer les compétences de vos employés ou améliorer la rétention de votre personnel ?



Guichet unique

Action main-d'œuvre Lévis

Pour connaître les ressources et services offerts aux entreprises à Lévis, contactez le guichet unique Action main-d'œuvre Lévis dès maintenant.

418 835-8246

actionmaindoeuvrelevis@ville.levis.qc.ca

211 (Centre d'action bénévole Bellechasse - Lévis - Lotbinière)
Centre d'information et de référencement sur les services communautaires, publics et parapublics dans la Capitale-Nationale et la Chaudière-Appalaches.
211quebecregions.ca

Accès Études Québec
Recrutement d'étudiants internationaux intéressés à poursuivre des études professionnelles ou techniques au Québec pouvant travailler jusqu'à 20 heures par semaine, obtention d'un permis de travail ouvert pour les conjoints et recrutement de travailleurs en partenariat avec l'entreprise française Objectif Québec.
418 285-2511
accesetudesquebec.ca

Ancia
Recrutement de personnel, impartition du service de recrutement, embauche massive clé en main (nouvelle usine, croissance de la production, etc.), marketing de recrutement, recrutement de cadres et programme d'intégration.
418 839-6600
ancia.ca/employeurs

APE Services d'aide à l'emploi
Dotation, aide au recrutement et au reclassement et accompagnement à la mise à pied d'employés.
418 837-1221
ape.qc.ca/services-aux-entreprises

Auray Sourcing
Recrutement international (stratégies de recrutement, consultation préliminaire et sélection des candidats), mobilité internationale (démarches légales et accompagnement vers la résidence permanente et citoyenneté canadienne) et accueil et intégration.
1 800 363-3915
auray.com/employeurs

Cégep de Lévis
Formations sur mesure (automatisation et robotique, bureautique, ressources humaines, etc.) et stagiaires de programmes techniques.
418 835-1421
cegeplevis.ca/dfc

Centre de formation en entreprise et récupération des Navigateurs
École-entreprise pour les jeunes de 15 à 18 ans en difficulté d'apprentissage et stagiaires de métiers non-spécialisés (finissants).
418 834-2489
cfnavigateurs.ca

Centre de formation professionnelle de Lévis
Formation continue, services aux entreprises et affichage d'offres d'emploi dans son service de placement.
418 838-8400
taformation.ca/centres/centre-de-formation-professionnelle-de-levis

Centre de formation professionnelle Gabriel-Rousseau
Formation continue, services aux entreprises et affichage d'offres d'emploi dans son service de placement.
418 839-0508
taformation.ca/centres/centre-de-formation-professionnelle-gabriel-rousseau

Services Québec - bureau de Lévis
Soutien à la formation, au développement et à la reconnaissance des compétences et à la gestion des ressources humaines, aide à l'embauche et au recrutement international et conseils relatifs aux obligations légales.
418 835-1500
emploiquebec.gouv.qc.ca/entreprises

Chambre de commerce de Lévis
Mobilisation et intégration des travailleurs immigrants, Salon de l'emploi Lévis-Bellechasse et Foire de l'emploi Capitale-Nationale - Chaudière-Appalaches.
418 837-3411
ccllevis.ca/entrepreneuriat

Chaudière-Appalaches Économique
Mentorat d'affaires, transfert d'entreprise et projets spéciaux.
418 903-1992
caeeconomique.com

Centre de service scolaire des Navigateurs - Formation continue et services aux entreprises
Formations sur mesure pour le développement des compétences dans les domaines suivants : administration, soudage, mécanique, électrique et électromécanique, santé et services sociaux, cartes de compétences, langues, gestion d'entreprise et transport.
418 839-0500, poste 40101
web.csdn.qc.ca/formation-continue-et-services-aux-entreprises

Connexion Emploi
Intégration ou réintégration dans le marché du travail ou orientation de femmes de la Chaudière-Appalaches et placement et maintien en emploi.
418 839-3109
connexionemploiresources.com/connexion-emploi-ressources-femmes-services

Conseil national de recherches Canada
Recherche et développement, soutien à l'innovation technologique et certification, évaluation et normes.
418 455-5039
cnrc.canada.ca/fr

Coopérative de développement régional du Québec
Services techniques, d'accompagnement et de suivi en lien avec la démarrage, la croissance et le redressement de coopératives, formations spécialisées et sur mesure et promotion et concertation des coopératives en région.
418 687-1354
cdrc.coop

Développement économique Canada
Programmes, services et connaissances pour le développement et l'innovation des entreprises, plus particulièrement les PME et les organismes à but non lucratif, faisant partie du portefeuille de l'Innovation, Sciences et Développement économique.
1 800 561-0633
decc.canada.ca/fra/index.html

Développement PME
Accompagnement, cercles d'échanges et formations dédiés à la commercialisation, l'innovation, l'approvisionnement et logistique, la gestion des opérations et le commerce international.
1 844 MON-DPME
dpme.ca

Emploi et Développement social Canada
Fourniture d'études d'impact sur le marché du travail (EIMT) dans le cadre de demandes d'immigration de la part de travailleurs étrangers temporaires.
1 866 840-0222
canada.ca/fr/emploi-developpement-social.html

Gestion Travail Chaudière-Appalaches
Entreprise d'entraînement permettant la réintégration des participants au marché du travail (secrétariat et bureautique, comptabilité, achats, ventes, marketing, communication, ressources humaines, etc.).
418 838-2848
gestiontravail.qc.ca/service

Groupe Perspective
Recrutement de cadres, de professionnels et de personnel permanent et temporaire, services-conseils en ressources humaines (transition de carrière, test psychométrique Prevue, etc.) et recrutement à l'international.
418 830-8900
groupeperspective.com

Immigration Primo
Consultation et accompagnement des entreprises pour l'emploi de la main-d'œuvre étrangère (consultation initiale, développement de stratégies de recrutement, représentation et accompagnement dans la sélection de candidats, test psychométrique profil NOVA, prise en charge des démarches légales, accueil et intégration des candidats étrangers et accompagnement vers la résidence permanente et la citoyenneté canadienne).
418 999-3606
immigrationprimo.ca/employeur-services-offerts

Immigration et citoyenneté Canada
Aide à la venue des immigrants et aux nouveaux arrivants, protection aux réfugiés et programmes d'immigration.
1 888 242-2100
canada.ca/fr/services/immigration-citoyennete.html

Le Tremplin
Accueil et intégration des travailleurs étrangers et de leur famille, formation sur la diversité culturelle en entreprise (codes culturels, communication interculturelle, trajet migratoire, etc.) et sensibilisation des gestionnaires et des employés.
418 603-3512
letremplinlevis.org/services/entreprises

Mallette
Solutions d'immigration personnalisées, programmes des immigrants investisseurs et des immigrants entrepreneurs et embauche de travailleurs étrangers.
418 653-4455
immigration.mallette.ca

Ministère de l'Économie et de l'Innovation
Programmes et services permettant l'intégration de nouvelles compétences, la formation, le recrutement et la rétention de main-d'œuvre et le développement de la main-d'œuvre en entreprise.
1 866 680-1884
economie.gouv.qc.ca/objectifs/financement/main-doeuvre

Ministère de l'Immigration, de la Francisation et de l'Intégration
Accompagnement lié aux programmes d'immigration, à l'embauche de personnes immigrantes, de minorités ethnoculturelles et d'étudiants internationaux, au recrutement de travailleurs temporaires et permanents à l'international, à la reconnaissance des compétences et à l'accès aux ordres professionnels.
1 877 864-9191
immigration-quebec.gouv.qc.ca/fr/accueil.html

Phoenix gestion mobilité internationale
Phoenix Option Strategis a été élaboré afin de permettre la gestion du recrutement à l'international du début jusqu'à la confirmation de la résidence permanente d'un nouvel employé.
418 476-8381
phoenixgmi.com

Québec International
Diagnostic en entreprise, service-conseil sur les pratiques d'attraction de talents, formations sur la mobilité internationale, accompagnement en immigration, en marketing RH international et en diversité culturelle, activités de maillage, ateliers et conférences et missions de recrutement à l'étranger et en ligne.
418 681-9700
quebecinternational.ca

Randstad
Services de gestion du capital humain : marque employeur, solutions TI, transition de carrière et recrutement spécialisé en finances et comptabilité, ingénierie, ressources humaines, santé, ventes et marketing, technologie, service à la clientèle, soutien administratif, soutien industriel et métiers spécialisés et gestion industrielle.
418 839-6699
randstad.ca/fr/employeurs

RM Recrutement International
Solution clés en main de la sélection du candidat jusqu'à son intégration. Principaux services offerts : le recrutement international, la mobilité internationale, la francisation de l'employé et l'accompagnement RH.
418 831-3337
rmrecrutement.ca/services

SEMO Chaudière-Appalaches
Référencement de candidats aux prises avec des limitations, accompagnement en milieu de travail et intégration au travail et mesures d'aide financière.
418 838-3036
semochaudiereappalaches.ca/fr/services-aux-employeurs

Trajectoire Emploi
Affichage d'offres d'emploi, accueil de stagiaires et rencontre de personnes en recherche d'emploi lors de rendez-vous employeurs ou de simulations d'entrevue.
418 833-7122
trajectoireemploi.com/services-aux-entreprises

Université Laval
Services de placement (affichage d'offres d'emploi, mentorat, stages et activités de réseautage) et de formation continue (perfectionnement professionnel, développement de nouvelles compétences et progression de carrière).
418 656-3575
spla.ulaval.ca

UQAR - Campus Lévis
Formations sur mesure, appui à l'innovation, affichage d'offres d'emploi, stage en entreprise et intensification de la concertation au niveau de la continuité des parcours et du recrutement des étudiants étrangers.
418 833-8800
uqarca/etudes/etudier-a-l-uqar/formation-continue/entreprises-et-organisations

Ville de Lévis - Direction de la vie communautaire (DVC)
Soutien des clientèles ayant des besoins particuliers dont les jeunes, les femmes, les familles, les personnes âgées et les personnes immigrantes, vivant avec un handicap ou en situation de pauvreté.
418 835-4928
villelevis.qc.ca/developpement-planification/developpement-social-et-communautaire

Ville de Lévis - Direction du développement économique et de la promotion (DEL)
Service à la clientèle de la Ville pour les entreprises, financement de projets de démarrage, de croissance et de transfert d'entreprise, recherche de locaux, de bâtiments et de terrains industriels et commerciaux, soutien à l'entrepreneuriat et référencement.
418 835-8246
courantlevis.com

Main-d'œuvre et immigration

Guide des ressources



#courantlevis

VIVEZ le courant LÉVIS

DÉVELOPPEMENT ÉCONOMIQUE LÉVIS



JANVIER 2021

Développement économique Lévis

Quartier général
996, rue de la Concorde, bureau 3
Lévis (Québec) G6W 0P8
418 835-8246
developpementeconomique@ville.levis.qc.ca

courantlevis.com

SOUTIEN AU RECRUTEMENT

Planification des besoins en recrutement / Description des postes / Attraction de nouveaux talents
Aide au recrutement / Accueil et intégration / Amélioration de la rétention / Projections financières

- ACCÈS ÉTUDES QUÉBEC
- ANCIA
- APE, SERVICES D'AIDE À L'EMPLOI
- AURAY SOURCING
- CÉGEP DE LÉVIS
- CHAMBRE DE COMMERCE DE LÉVIS
- CHAUDIÈRE-APPALACHES ÉCONOMIQUE
- CENTRE DE FORMATION PROFESSIONNELLE DE LÉVIS
- CENTRE DE FORMATION PROFESSIONNELLE GABRIEL-ROUSSEAU
- CENTRE DE SERVICES SCOLAIRE DES NAVIGATEURS - FORMATION CONTINUE ET SERVICES AUX ENTREPRISES
- CONNEXION EMPLOI
- COOPÉRATIVE DE DÉVELOPPEMENT RÉGIONAL DU QUÉBEC
- GROUPE PERSPECTIVE
- MALLETTTE
- MINISTÈRE DE L'IMMIGRATION, DE LA FRANCISATION ET DE L'INTÉGRATION
- PHOENIX GESTION MOBILITÉ INTERNATIONALE
- QUÉBEC INTERNATIONAL
- RANDSTAD
- SERVICES QUÉBEC
- TRAJECTOIRE EMPLOI
- UNIVERSITÉ LAVAL
- UQAR - CAMPUS LÉVIS
- VILLE DE LÉVIS - DEL

BESOINS DES ENTREPRISES EN FORMATION / DIVERSIFICATION DE LA FORMATION ET RÉTENTION DES ÉTUDIANTS

Formation et/ou perfectionnement / Reconnaissance des acquis et des compétences / Développement des compétences

- ACCÈS ÉTUDES QUÉBEC
- APE, SERVICES D'AIDE À L'EMPLOI
- CÉGEP DE LÉVIS
- CENTRE DE FORMATION EN ENTREPRISE ET RÉCUPÉRATION
- CENTRE DE FORMATION PROFESSIONNELLE DE LÉVIS
- CENTRE DE FORMATION PROFESSIONNELLE GABRIEL-ROUSSEAU
- CENTRE DE SERVICES SCOLAIRE DES NAVIGATEURS - FORMATION CONTINUE ET SERVICES AUX ENTREPRISES
- COOPÉRATIVE DE DÉVELOPPEMENT RÉGIONAL DU QUÉBEC
- DÉVELOPPEMENT PME
- LE TREMLIN
- MINISTÈRE DE L'IMMIGRATION, DE LA FRANCISATION ET DE L'INTÉGRATION
- PHOENIX GESTION MOBILITÉ INTERNATIONALE
- QUÉBEC INTERNATIONAL
- SERVICES QUÉBEC
- TRAJECTOIRE EMPLOI
- UNIVERSITÉ LAVAL
- UQAR - CAMPUS LÉVIS
- VILLE DE LÉVIS - DEL

ADAPTATION DES ENTREPRISES ET PRODUCTIVITÉ

Définition des besoins en automatisation / Sources de financement disponibles / Automatisation des processus / Mise à niveau de la main-d'œuvre

- APE, SERVICES D'AIDE À L'EMPLOI
- AURAY SOURCING
- CHAMBRE DE COMMERCE DE LÉVIS
- CHAUDIÈRE-APPALACHES ÉCONOMIQUE
- CENTRE DE SERVICES SCOLAIRE DES NAVIGATEURS - FORMATION CONTINUE ET SERVICES AUX ENTREPRISES
- CONSEIL NATIONAL DE RECHERCHES CANADA
- DÉVELOPPEMENT PME
- MALLETTTE
- MINISTÈRE DE L'ÉCONOMIE ET DE L'INNOVATION
- MINISTÈRE DE L'IMMIGRATION, DE LA FRANCISATION ET DE L'INTÉGRATION
- RANDSTAD
- SERVICES QUÉBEC
- TRAJECTOIRE EMPLOI
- UNIVERSITÉ LAVAL
- UQAR - CAMPUS LÉVIS
- VILLE DE LÉVIS - DEL

SOUTIEN AU FINANCEMENT DE LA MAIN-D'ŒUVRE

Développement des politiques, procédures et pratiques internes / Établissement d'une politique de rémunération et d'équité salariale / Diversité de la main-d'œuvre / Soutien à la formation / Amélioration de la gestion des ressources humaines

- CÉGEP DE LÉVIS
- CHAMBRE DE COMMERCE DE LÉVIS
- CHAUDIÈRE-APPALACHES ÉCONOMIQUE
- CONSEIL NATIONAL DE RECHERCHES CANADA
- DÉVELOPPEMENT ÉCONOMIQUE CANADA
- DÉVELOPPEMENT PME
- SEMO CHAUDIÈRE-APPALACHES
- TRAJECTOIRE EMPLOI
- SERVICES QUÉBEC
- VILLE DE LÉVIS - DEL

50,2 % des emplois sur le territoire de Lévis sont des emplois hautement qualifiés



Plus de la moitié des personnes immigrantes (51 %) qui s'installent en Chaudière-Appalaches choisissent Lévis comme ville d'accueil



RECRUTEMENT INTERNATIONAL

- AURAY SOURCING
- GROUPE PERSPECTIVE
- IMMIGRATION PRIMO
- PHOENIX GESTION MOBILITÉ INTERNATIONALE
- QUÉBEC INTERNATIONAL
- RANDSTAD
- RM RECRUTEMENT INTERNATIONAL
- VILLE DE LÉVIS - DEL

PROCÉDURES ADMINISTRATIVES

- AURAY SOURCING
- EMPLOI ET DÉVELOPPEMENT SOCIAL CANADA
- GROUPE PERSPECTIVE
- IMMIGRATION PRIMO
- MINISTÈRE DE L'IMMIGRATION, DE LA FRANCISATION ET DE L'INTÉGRATION
- IMMIGRATION ET CITOYENNETÉ CANADA
- MALLETTTE
- PHOENIX GESTION MOBILITÉ INTERNATIONALE
- RM RECRUTEMENT INTERNATIONAL
- VILLE DE LÉVIS - DEL

INCLUSION (INTÉGRATION SOCIALE)

- 211
- IMMIGRATION PRIMO
- MINISTÈRE DE L'IMMIGRATION, DE LA FRANCISATION ET DE L'INTÉGRATION
- LE TREMLIN
- SERVICES QUÉBEC
- VILLE DE LÉVIS - DVC



Les informations indiquées dans ce document sont modifiables sans préavis.

Les informations officielles sur les ressources présentées priment sur celles contenues dans le présent guide.

Le présent guide intègre des entreprises qui offrent des services sur le territoire de Lévis, mais la Ville de Lévis ne peut être tenue responsable à ce niveau.

Les entreprises en immigration identifiées possèdent, soit un bureau sur le territoire de Lévis ou une accréditation gouvernementale ou elles sont une firme d'avocats spécialisée en droit de l'immigration.